

# M-COMPACT (เอ็ม-คอมแพ็ค)

เครื่องฟอกอากาศ (FAN FILTER UNIT / AIR CLEANER<sup>1)</sup>)



ปริมาณลม  
495-600 m<sup>3</sup>/h



ช่องลมเข้า-ลมออก  
ขนาด 250 มม. (10")



อุปกรณ์นับชั่วโมง  
การทำงาน



สามารถปรับ  
ระดับแรงลมได้



แผ่นกรอง HEPA ๓กั  
99.995%



แผ่นกรองฟุนหยาบ  
กักเก็บฝุ่น 90%



หลอดกำจัดเชื้อโรค  
UVC Lamp (อุปกรณ์เสริม)



**M-PLUS**

[www.mplusfiltration.com](http://www.mplusfiltration.com)

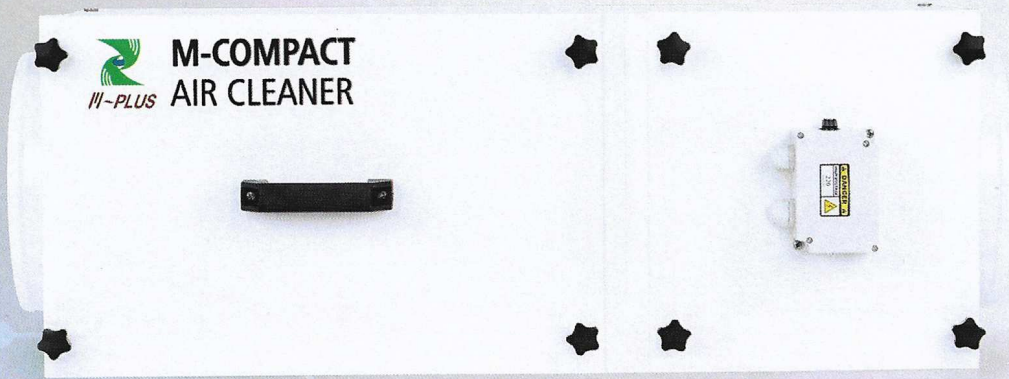
<sup>1</sup>ออกแบบสำหรับ DENTAL UNIT Type A, Type B เอกสารเลขที่ ก.45/เม.ย./63

<sup>2</sup>แผ่นกรอง HEPA รุ่น High flow

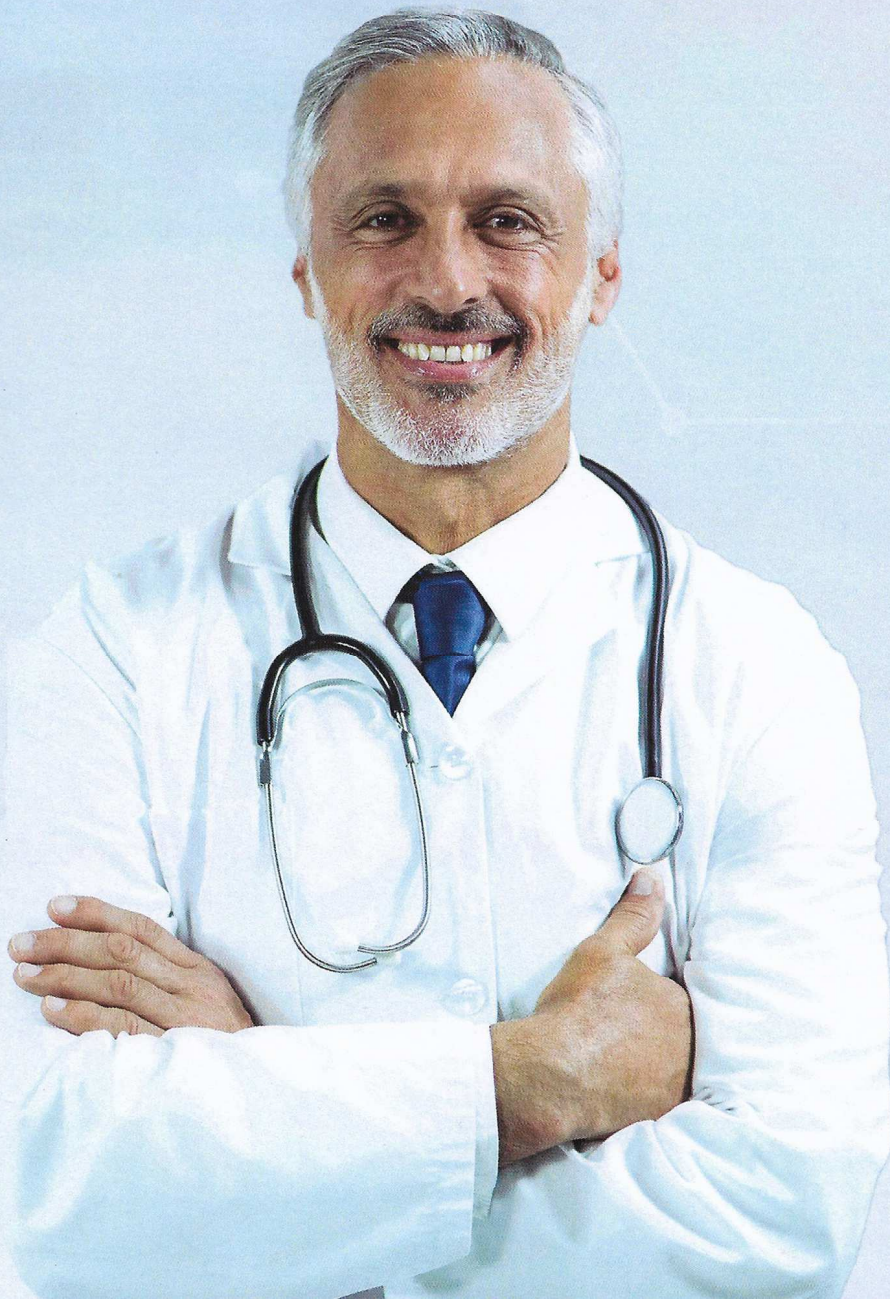


มอก.1516-2549  
บริษัท เอ็มพลัส ฟิวเจอร์ จำกัด

# เครื่องฟอกอากาศ รุ่น M-COMPACT



ออกแบบเพื่อให้มีขนาดกระทัดรัด สามารถติดตั้งแบบแขวน (FAN FILTER UNIT) เพื่อประหยัดพื้นที่ภายในห้อง หรือติดตั้งภายนอกเพื่อเป็นเครื่องฟอกสำหรับเติมอากาศสะอาด (FRESH AIR) จากภายนอก หรือวางตั้งบนพื้นเป็นเครื่องฟอกอากาศ (AIR CLEANER) ภายในห้องได้

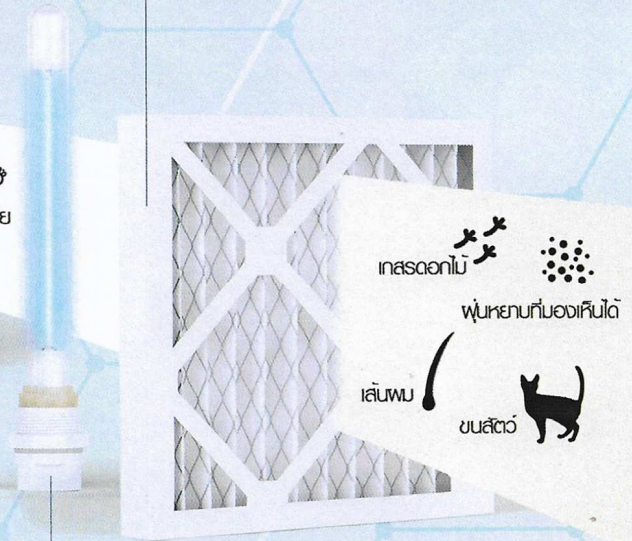
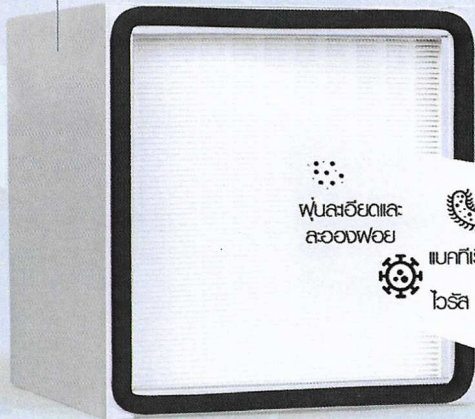


## แผ่นกรองฝุ่นละเอียด (HEPA Filter)

ช่วยดักจับอนุภาคขนาดเล็ก 0.1-0.3 ไมครอน เช่น เชื้อไวรัสที่ส่งลอยมากับละอองฝอย  
เชื้อแบคทีเรีย, เชื้อรา, ฝุ่นละอองขนาดเล็ก เป็นต้น มีประสิทธิภาพการกรอง 99.995%  
หรือระดับคลาส H14 อ้างอิงมาตรฐาน EN1822:2009

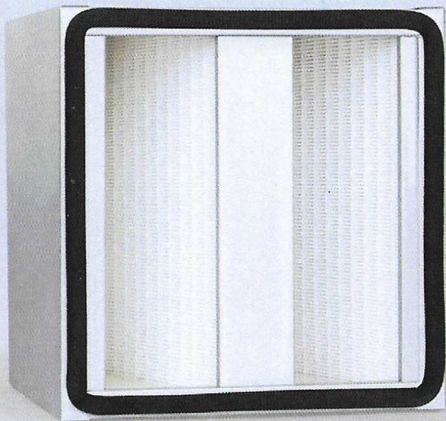
## แผ่นกรองฝุ่นหยาบ (Pre Filter)

ช่วยดักจับฝุ่นหยาบขนาดใหญ่ที่สามารถมองเห็นได้ด้วยตาเปล่า  
เช่น เส้นผม, ขนสัตว์, เกสรดอกไม้ เป็นต้น มีประสิทธิภาพดักฝุ่น  
ได้มากกว่า 90% หรือ ระดับคลาส G4 อ้างอิงตามมาตรฐาน  
EN779:2012



## พัดลมขนาดพิเศษ ชนิด 7 ใบพัด

ออกแบบมาโดยเฉพาะเพื่อการดูดอากาศผ่านแผ่นกรอง  
เพื่อให้สามารถส่งอากาศสะอาดได้ทั่วถึงทั้งห้อง



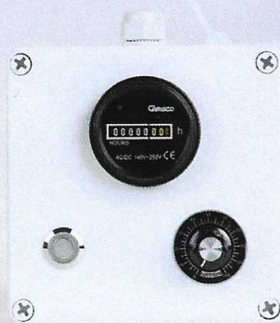
## หลอดกำจัดเชื้อโรค (หลอดยูวีซี)\*

หลอดรังสี UVC ระยะคลื่นสั้น 254 นาโนเมตร เป็นช่วงที่สามารถกำจัด  
เชื้อโรคได้อย่างมีประสิทธิภาพซึ่งเทคโนโลยี UVGI หรือการฉายรังสีเพื่อ  
ทำลายเชื้อโรค หน่วยงานระดับสากล เช่น ศูนย์ควบคุมและป้องกันโรค  
สถาบันสาธารณสุขแห่งชาติในสหรัฐอเมริกา (CDC) และองค์การอนามัย  
โลก (WHO) ให้การยอมรับว่าสามารถทำลายเชื้อโรคที่ฟุ้งกระจายและ  
ส่งลอยมากับอากาศเพื่อลดการแพร่ระบาดของโรคติดต่อทางระบบหายใจ  
(Airborne transmission) มีงานวิจัยทั้งในและต่างประเทศได้ทดสอบแล้ว  
ว่ารังสี UVC นี้สามารถกำจัดเชื้อไวรัสโคโรนาได้

ข้อมูลจาก สถาบันมาตรฐานวิทยาศาสตร์แห่งชาติเกี่ยวกับคำแนะนำการใช้หลอดยูวีซีทำลายเชื้อโรคโควิด 19  
(\*อุปกรณ์เสริม โปรดสอบถามรายละเอียดสินค้าได้ที่พวย)

## แผ่นกรองฝุ่นละเอียด รุ่น High flow (HEPA filter HC)

เพิ่มขีดจำกัด รองรับอัตราการไหลได้สูงสุด  
600 ลบ.ม./ชั่วโมง (600 CMH)  
ประสิทธิภาพการกรอง 99.995%  
หรือระดับคลาส H14 (EN1822:2009)



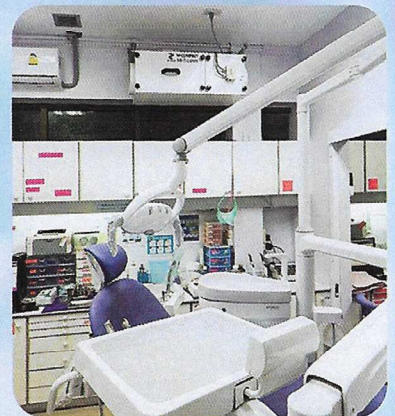
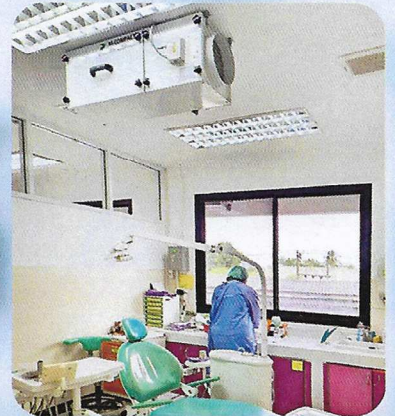
## อุปกรณ์นับชั่วโมงการทำงาน (Hour counter)

เพื่ออำนวยความสะดวกในการนับอายุการใช้งานของแผ่น  
กรองอากาศ

# เครื่องฟอกอากาศ รุ่น M-COMPACT

เพื่ออากาศที่ “สะอาดและบริสุทธิ์”

เหมาะสำหรับการใช้งานในสำนักงาน, ห้องทำงาน, ห้องเรียน, ห้องตรวจ, คลินิกทันตกรรม, คลินิกรักษาโรค, ร้านอาหาร, คาเฟ่, สถานบันเทิง, ร้านตัดผม และอื่นๆ เพื่อช่วยปรับคุณภาพอากาศภายในอาคาร กำจัดเชื้อโรคในอากาศ หรือช่วยเจือจางเชื้อโรคด้วยการเติมอากาศบริสุทธิ์ (Fresh Air) จากภายนอก รวมถึงฆ่าเชื้อในอากาศด้วยรังสี UVC ได้อีกด้วย



## คุณลักษณะทางเทคนิค

|                    |   |
|--------------------|---|
| ชื่อรุ่น           | M-COMPACT (เอ็ม-คอมแพค)                                 |
| ชนิด               | - ติดตั้งแขวนเพดาน<br>- ตั้งพื้น (หรือแบบเคลื่อนที่ได้) |
| ขนาดเครื่อง        | 32 x 32 x 85 ซม.  |
| น้ำหนักเครื่อง     | 22 กิโลกรัม   |
| ปริมาตรลม          | 495 - 600 ลม.ม./ชั่วโมง (CMH)                           |
| พื้นที่ใช้งานแนะนำ | 50 - 80 ตรม.  |
| ระบบไฟฟ้า          | 1Ph/220V/50Hz   |
| พัดลม              | 7 ใบพัด   |
| ระดับแรงลม         | หมุนปรับระดับได้ตามแรงต้าน                              |
| เสียง              | 10-65 เดซิเบล   |
| คุณสมบัติการกรอง   | ระบบการกรอง 2 ขั้นตอน พร้อมหลอดกำจัดเชื้อโรค (UVC)      |



บริษัท โปร นิวมา จำกัด Pro Pneuma Co.,Ltd.  
67/25 หมู่ที่ 13 ตำบลท่าพระ อำเภอเมืองขอนแก่น จังหวัดขอนแก่น  
Tel:043-262 666 Fax:043-262 667 Mobile:081-889 1046  
TS : 083-062 8484 , 083-062 8585 , 083-062 8686

